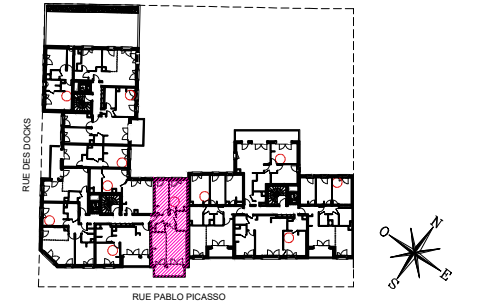
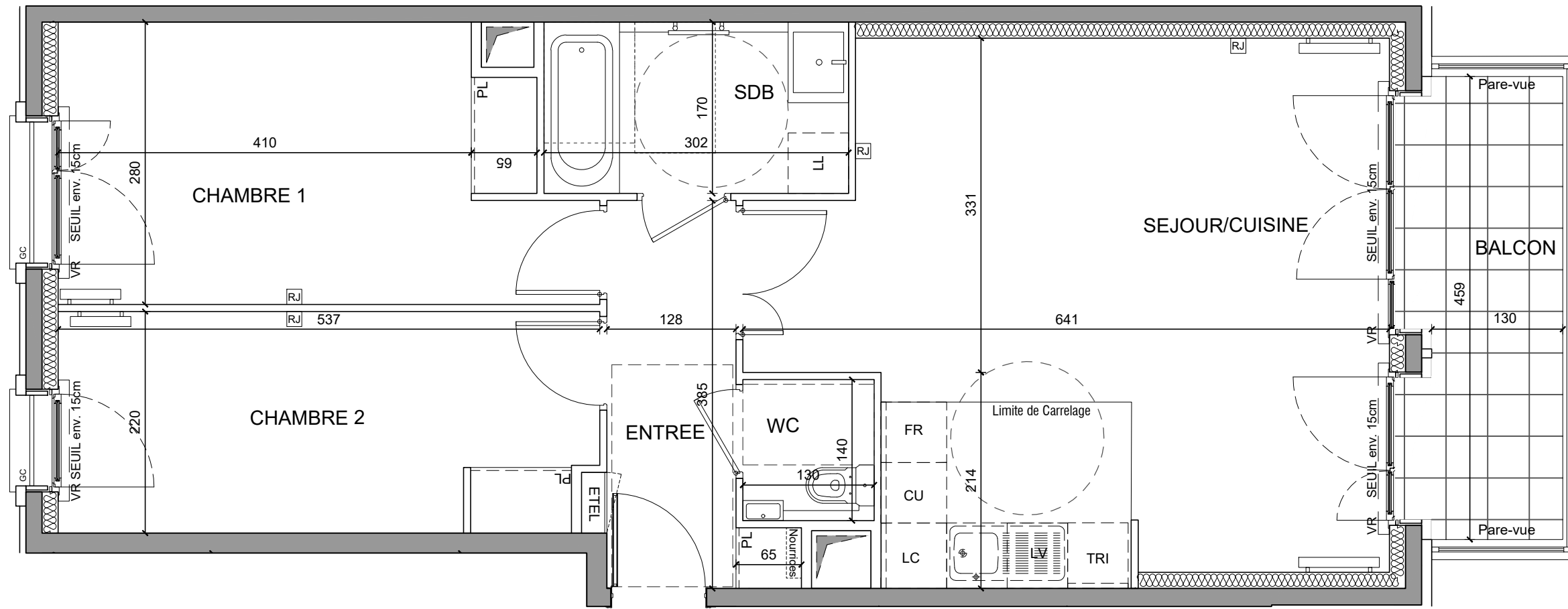


BATIMENT A



BAT A HALL 4
APPARTEMENT DE 3 PIECES
n° 412 au 1er étage

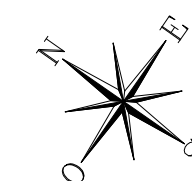
ENTREE	5.32 m²
SEJOUR/CUISINE	29.80 m²
CHAMBRE 1	13.53 m²
CHAMBRE 2	11.56 m²
SALLE DE BAINS	5.13 m²
WC	1.82 m²
SURFACE TOTALE HABITABLE	67.16 m²
BALCON	5.97 m²
SURFACE TOTALE HABITABLE ET ANNEXE	73.13 m²



▲
N°412

LEGENDE

[RJ]	Prise RJ 45		Sèche Serviette
VR	Volet Roulant		Radiateur
GC	Garde-corps	FR	Réfrigérateur
PL	Placard	LV	Lave Vaisselle
ETEL	Esp techn. elect. du lgt	LL	Lave Linge
	Soffite / faux plafond	CU	Cuisson
- - -	Retombée de poutre	TRI	Tri Sélectif
CL	Clôture en treillis soudé des terrasses privatives	LC	Linéaire Complémentaire



Indice A 10 Septembre 2019

Echelle : 1/50°

Nota : Les surfaces des placards sont comprises dans celles des pièces où ils se situent. Des modifications sont susceptibles d'être apportées à ce plan en fonction des nécessités techniques et réglementaires de la réalisation, tant en ce qui concerne les dimensions libres que l'équipement. Les soffites, faux-plafonds, retombées, gaines techniques, canalisations, trappes de visite, descentes d'eaux pluviales, équipements électriques, ne sont pas systématiquement représentés ou le sont à titre indicatif. Les dimensions et les implantations des appareils de chauffage, lorsqu'ils sont représentés, sont indicatifs et seront soumis à la conformité de l'étude thermique.